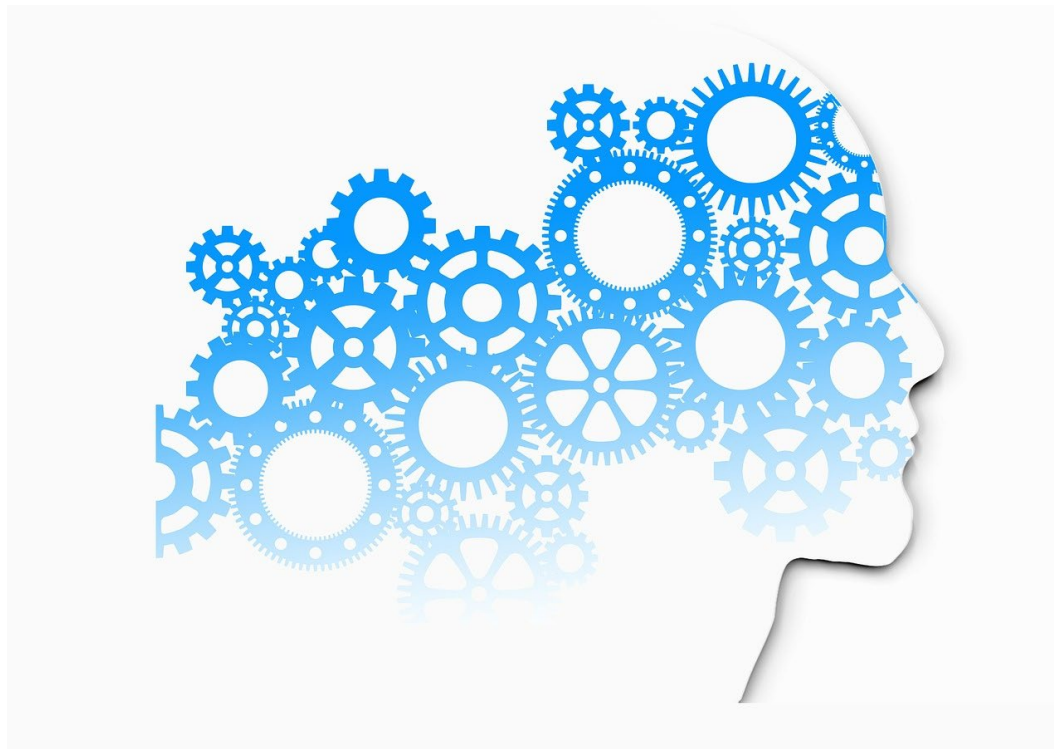


HERZLICH WILLKOMMEN AM INSTITUT FÜR PSYCHOLOGIE



...um Sie begrüßen zu dürfen und Ihnen alle wichtigen Informationen mit auf den Weg zu geben, laden wir Sie zur digitalen Infoveranstaltung des Zwei-Fach-Bachelor ein:

- Termin: Freitag 08.05.2021, 11:30 Uhr
- Link zum online-Hörsaal:

<https://bbb.uni-koblenz.de/b/ksb-a2c-oxx-qt3>



!!! In diesem Raum informieren wir über den Zwei-Fach-Bachelor. Im Anschluss haben Sie die Möglichkeit Fragen zum Fach Psychologie oder zum Studiengang zu stellen **!!!**

WER SIND WIR?

4 Professorinnen (Neidhardt, Quaiser-Pohl, Hanke-Boer, Wolff)

19 MitarbeiterInnen

11 Lehrbeauftragte

9 studentische Hilfskräfte

4 Tutoren

2 Sekretärinnen

Frau Husen

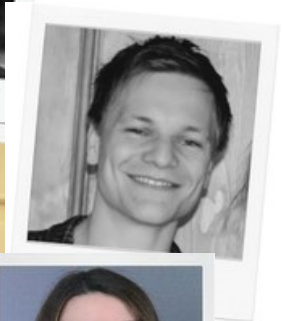
Frau Rausch-Bujakiewicz

WER SIND WIR? - ABTEILUNGEN

Entwicklungspsychologie
und Psychologische
Diagnostik

Pädagogische Psychologie
und Angewandte
Entwicklungspsychologie

Sozial- und
Organisationspsychologie



Und viele weitere....

WO SIND WIR?

Institut für Psychologie

3. Etage im E-Gebäude

Sekretariat: E 320; bitte beachten Sie die Sprechstunden:

Dienstag - Donnerstag: 13:00-14:30 Uhr (nach vorheriger Anmeldung)

Freitags: 10:30-12:30 Uhr (nach vorheriger Anmeldung)

Mitarbeiter*innen

finden sie in den Gebäuden E, D, C und K

Informationen über uns

<https://www.uni-koblenz-landau.de/de/koblenz/fb1/institut-psychologie>

SCAN ME



HERZLICH WILLKOMMEN AM INSTITUT FÜR PSYCHOLOGIE

INSTITUT FÜR PSYCHOLOGIE



ÜBER UNS

Personal
Lehrbeauftragte
Hilfskräfte
Kontakt/Sekretariat

ABTEILUNGEN

[Entwicklungspsychologie und
Psychologische Diagnostik](#)

[Pädagogische Psychologie und Angewandte
Entwicklungspsychologie](#)

[Sozial- und
Organisationspsychologie](#)

**SCHÜLERINNEN UND SCHÜLER &
STUDIENINTERESSIERTE**

Studiengänge & Zulassungsbedingungen
Informationsblatt zum Basisfach Psychologie im
2-Fach-Bachelor

INFORMATIONEN FÜR STUDIERENDE

Allgemeine Downloads
Test und Medienbibliothek
FAQs
2-Fach-Bachelor
Bachelor Pädagogik
Master Erziehungswissenschaften
Lehramtsbezogener BA/MA
Auslaufende Studiengänge
Computervisualistik

FORSCHUNG

Kolloquien
Finnwand für Datenerhebungen und
Versuchspersonenstunden
Publikationen
Projekte
Bachelorarbeiten
Forschungswerkzeuge

HERZLICH WILLKOMMEN AM INSTITUT FÜR PSYCHOLOGIE

INSTITUT FÜR PSYCHOLOGIE



ÜBER UNS

- Personal
- Lehrbeauftragte
- Hilfskräfte
- Kontakt/Sekretariat

ABTEILUNGEN

[Entwicklungspsychologie und
Psychologische Diagnostik](#)

[Pädagogische Psychologie und Angewandte
Entwicklungspsychologie](#)

[Sozial- und
Organisationspsychologie](#)

SCHÜLERINNEN UND SCHÜLER & STUDIENINTERESSIERTE

[Studiengänge & Zulassungsbedingungen](#)

[Informationsblatt zum Basisfach Psychologie im
2-Fach-Bachelor](#)

INFORMATIONEN FÜR STUDIERENDE

- [Allgemeine Downloads](#)
- [Test und Medienbibliothek](#)
- [FAQs](#)
- [2-Fach-Bachelor](#)
- [Bachelor Pädagogik](#)
- [Master Erziehungswissenschaften](#)
- [Lehramtsbezogener BA/MA](#)
- [Auslaufende Studiengänge](#)
- [Computervisualistik](#)

FORSCHUNG

- [Kolloquien](#)
- [Pinnwand für Datenerhebungen und
Versuchspersonenstunden](#)
- [Publikationen](#)
- [Projekte](#)
- [Bachelorarbeiten](#)
- [Forschungswerkzeuge](#)



Institut für Psychologie

> Personal

> Abteilungen

> Schülerinnen und Schüler &
Studieninteressierte

▾ Informationen für Studierende

> Allgemeine Downloads

> Test- und Medienbibliothek

> FAQs

▾ Zwei-Fach-Bachelor

> Modulüberblick

> Modulnachweise

> Wahlfächer

> Prüfungshinweise

> Hinweise und Informationen

> Lehramtsbezogener
Bachelor/Master

> Auslaufende Studiengänge

> Computervisualistik

> Forschung

> Meldungen

> Termine

ZWEI-FACH-BACHELOR

MODULE

Modulüberblick
Modulhandbuch (alte PO)
Modulhandbuch (ab WS15/16)
Modulnachweise

WAHLFÄCHER

Diversity Management
Umweltpsychologie

PRÜFUNGSHINWEISE

Prüfungsordnung für die Prüfung im Zwei-Fach-Bachelorstudiengang
Prüfungsdeckblatt für ALLE Modulabschlüsse
Hinweise zur Erstellung eines Portfolios in Modul 2
Richtlinien zur Anfertigung von Praktikumsberichten
Literaturhinweise Modulabschlussklausur Modul 4
Richtlinien zur Anfertigung der schriftlichen Ausarbeitung Modul 5 (alte PO Stand 21.04.15)
Richtlinien zur Anfertigung der schriftlichen Ausarbeitung Modul 5 (neue PO Stand 27.10.15)
Richtlinien zur Anfertigung schriftlicher Hausarbeiten
Richtlinien zu Klausuren (Stand 19.03.2016)
Richtlinien zur Anfertigung von Bachelorarbeiten im 2-Fach-Bachelor
Informationen zur Bachelorarbeit im Basisfach Psychologie

HINWEISE UND INFORMATIONEN

FAQs

Flyer des Zwei-Fach-Bachelor

Empfohlener Studienverlaufsplan (WiSe 15/16)

Grafische Übersicht über die Module im 2FB

Übersicht über Lehrveranstaltungen für Erstsemester im WiSe15/16 (Tabelle)

WIE IST DAS BASISFACH PSYCHOLOGIE
STRUKTURIERT?

58 ECTS/LP

WELCHE WAHLFÄCHER BIETET DIE PSYCHOLOGIE
AN?

25 ECTS/LP

Zwei-Fach-BA Basisfach

Modul 1: Entwicklung u. Kognition

- 1.1 Einführung i. d. Entwicklungspsychologie
- 1.2 Grundlegende Theorien u. emp. Befunde d. Entwicklungspsychologie
- 1.3 Grundlegende Theorien d. kognitiven Psychologie

Modul 4: Beurteilen und Beraten

- 4.1 Einführung i. d. psych. Diagnostik
- 4.2 Methoden u. Anwendungsbereiche psych. Diagnostik u. Intervention
- 4.3 Empirisches Praktikum

Modul 2: Interpersonelle Prozesse und Gruppendynamik

- 2.1 Grundlegende Theorien d. Sozialpsychologie
- 2.2 Interaktion u. Kommunikation i. Kontext
- 2.3 Arbeits- u. Organisationspsychologie

Modul 5: Forschungsmethoden

- 5.1 Forschungsmethoden u. Untersuchungsdesigns
- 5.2 Empirisch forschen i. d. Psychologie

Modul 3: Lehren und Lernen

- 3.1 Einführung i. d. Pädagogische Psychologie
- 3.2 Methoden u. Anwendungsbereiche d. Pädagogischen Psychologie
- 3.3 Empirisches Praktikum

Modul 6: Datenqualität und Statistik

- 6.1 Psychologisch-empirische Methoden, quantitative Statistik u. prakt. Datenanalyse
- 6.2 Psychologisch-statistische Analysen in prakt. Anwendung

Zwei-Fach-BA Wahlfächer

Umweltpsychologie

- Modul 1: Grundlagen der Umweltpsychologie
- Modul 2: Forschung und interdisziplinäre Erweiterung

Diversity Management

- Modul 1: Theoretische Grundlagen des Umgangs mit Diversität
- Modul 2: Formen des Umgangs mit Diversität

Fragen?

→ Folgen Sie dem Institut auf **Instagram**

@psychologie.unikoblenz

(vielleicht beantworten wir da in unseren

FAQs bereits einige Ihrer Fragen)

→ Wenden Sie sich an Julia Miczka

(jmiczka@uni-koblenz.de)





**Viel Erfolg und Spaß bei
Ihrem Studienstart!**