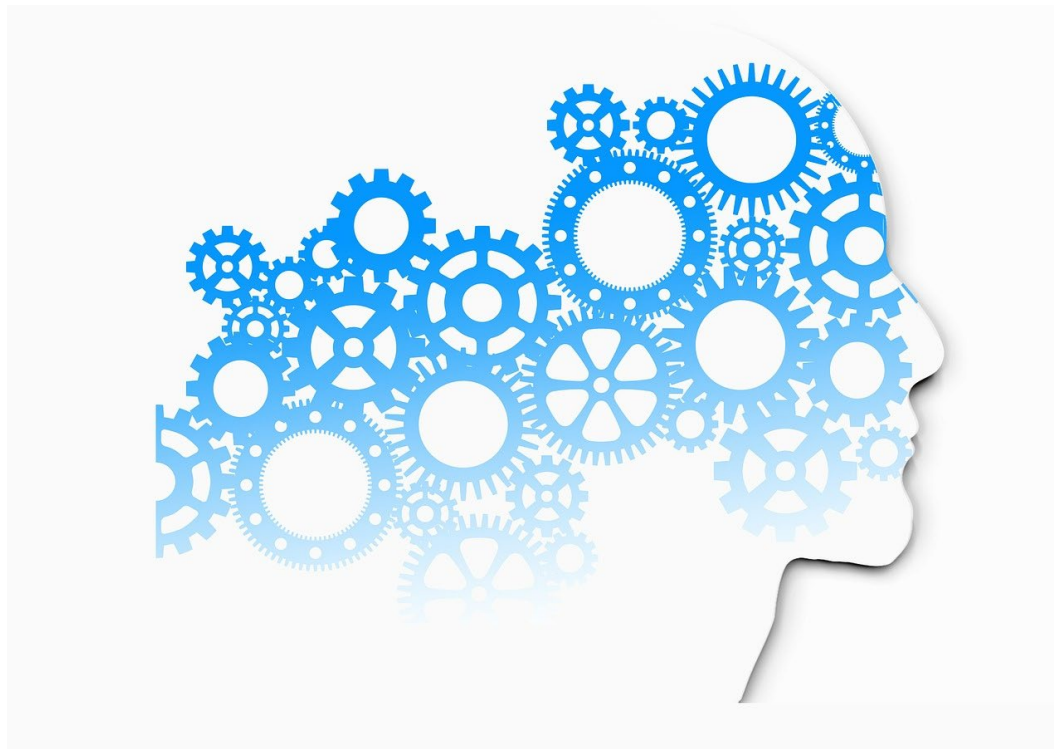


HERZLICH WILLKOMMEN AM INSTITUT FÜR PSYCHOLOGIE



TAG DER OFFENEN TÜR AUF DEM CAMPUS

Besuchen Sie uns an unserem Stand am **07.05.22** beim Tag der offenen Tür und sprechen Sie mit Mitarbeitern und Studierenden beim anschließenden „meet and greet“!

- 07.05.2022, 10-14Uhr
- Infovorträge 10-11Uhr
- Universitätsstraße 1, 56070 Koblenz
- Mehr Infos unter: <https://uni-erleben.de/>

WER SIND WIR?

3 Professorinnen: Eva Neidhardt, Claudia Quaiser-Pohl, Diana Hanke-Boer

1 Juniorprofessor: Herr Fabian Wolff

16 akademische Mitarbeiterinnen und Mitarbeiter

11 Lehrbeauftragte

9 studentische Hilfskräfte

4 Tutoren

2 Sekretärinnen

Frau Husen

Frau Steinhauer

WER SIND WIR? - ABTEILUNGEN

Entwicklungspsychologie und
Psychologische Diagnostik

Pädagogische Psychologie
und Angewandte
Entwicklungspsychologie

Pädagogische
Psychologie und
Empirische
Forschungsmethoden

Sozial- und
Organisationspsychologie



Und viele weitere....

WO SIND WIR?

Institut für Psychologie

3. Etage im E-Gebäude

Sekretariat Frau Husen & Frau Steinhauer

Sprechstunde nach Vereinbarung per Mail


Mitarbeiter*innen finden sie in den Gebäuden E, D, C und K

Informationen über uns

[https://www.uni-koblenz-landau.de/de/koblenz/fb1/institut-
psychologie](https://www.uni-koblenz-landau.de/de/koblenz/fb1/institut-psychologie)

Wichtige Informationen zum Studium, den einzelnen Modulen, wichtige Downloads und FAQs sowie Erstsemesterinfos befinden sich auf unserer Website
-> <https://www.uni-koblenz-landau.de/de/koblenz/fb1/institut-psychologie>

INSTITUT FÜR PSYCHOLOGIE



ÜBER UNS

- Personal >
- Kontakt/Sekretariat >
- Test- und Medienbibliothek >
- Das Institut auf Instagram >
- Psychologie im Zwei-Fach-Bachelor >**

ABTEILUNGEN

- [Entwicklungspsychologie und Psychologische Diagnostik](#)
- [Pädagogische Psychologie und Angewandte Entwicklungspsychologie](#)
- [Sozial- und Organisationspsychologie](#)
- [Pädagogische Psychologie und Empirische Forschungsmethoden](#)

STUDIENGANGSINFORMATION

- 2-Fach-Bachelor >
- Basifach Psychologie >
- Wahlfächer >
- Erstsemester-Info >
- Downloads >
- FAQs >

FORSCHUNG

- Forschungsprojekte >
- Publikationen >
- Kolloquium >
- Bachelorarbeiten >
- Forschungswerkzeuge >
- Studien in der Psychologie/Sona >

MELDUNGEN 🔊

TERMINE 🔊

Weitere Informationen zum
Fach Psychologie im Zwei
Fach Bachelor mit genaueren
Inhalten,
befinden sich auf unserer
Website

-> <https://www.uni-koblenz-landau.de/de/koblenz/fb1/institut-psychologie/Studiengangsinformation/psychologie-im-zweifachbachelor>

PSYCHOLOGIE IM ZWEI-FACH-BACHELOR

Zwei-Fach-Bachelor

Der Zwei-Fach-Bachelor umfasst das Studium von zwei grundständigen Studienfächern sowie eines Wahlfaches im Profibereich. Im Profibereich haben Sie zudem die Möglichkeit, gefragte Schlüsselkompetenzen zu erwerben und wertvolle Praxiserfahrungen zu sammeln. Der Studiengang sieht zudem ein Mobilitätsfenster, etwa für einen Auslandsaufenthalt vor.

Außerdem ermöglicht er seinen Studierenden, individuelle Schwerpunkte zu setzen und ein ganz persönliches Profil zu entwickeln. Absolventen können nach dem Abschluss des sechssemestrigen Studiengangs direkt ins Berufsleben einsteigen oder sich in einem Masterstudiengang weiter qualifizieren und spezialisieren.

Mit diesem Studiengang stehen Ihnen viele Wege offen: Durch die Kombinationsmöglichkeiten können Sie ein individuelles Themen- bzw. Berufsprofil entwickeln. Das erfordert und fördert ein hohes Maß an Reflexion und trägt zur individuellen Persönlichkeitsentwicklung bei. Das Programm Studieren mit Profil unterstützt Sie während des gesamten Studiums in der Entwicklung Ihrer fächerübergreifenden Kompetenzen, unter anderem mit individuellen Coachings und Orientierungsveranstaltungen.

Psychologie

Das Curriculum besteht aus sechs Modulen, zwei grundlagenorientierten Modulen, zwei anwendungsorientierten Modulen und zwei Modulen zu Forschungsmethoden und Statistik.

Studierende sollten nach Abschluss des Basisfaches Psychologie in der Lage sein, psychologische Fachliteratur zu verstehen und umzusetzen, psychologische Interventionen zu planen, durchzuführen und zu evaluieren sowie in interdisziplinären Kontexten eine psychologische Fachperspektive zu vertreten.

Mögliche Berufsfelder mit dem Basisfach Psychologie sind zum Beispiel Erziehungs- und Familienberatung, kirchliche Seelsorge, Bildungsberatung und Bildungsmanagement, Personalauswahl und Personalentwicklung, Marktforschung und viele mehr...

Je nach Wahl des zweiten Basisfachs und Fach der Bachelorarbeit ist ein Übergang in den Master Erziehungswissenschaften mit dem Schwerpunkt Forschung und Entwicklung in Organisationen, den Master Informationsmanagement und den Master Kulturwissenschaft am Campus Koblenz möglich. Der Weiteren bieten sich Masterstudiengänge in Wirtschaftspsychologie, Pädagogischer Psychologie oder interdisziplinärer Masterstudiengänge an.

Wahlfächer

Diversity Management

Umweltpsychologie

Überblick

Studieninhalte

Studienort

Zulassungsvoraussetzung

Studienbeginn

Bewerbungsschluss

Studiendauer

Abschluss

JETZT BEWERBEN



WIE IST DAS BASISFACH PSYCHOLOGIE
STRUKTURIERT?

60 ECTS/LP

WELCHE WAHLFÄCHER BIETET DIE PSYCHOLOGIE
AN?

30 ECTS/LP

Zwei-Fach-BA Basisfach



Modul 1: Entwicklung u. Kognition

- 1.1 Einführung i. d. Entwicklungspsychologie
- 1.2 Grundlegende Theorien u. emp. Befunde d. Entwicklungspsychologie
- 1.3 Grundlegende Theorien u. emp. Befunde d. kognitiven Psychologie

Modul 4: Beurteilen und Beraten

- 4.1 Einführung i. d. psych. Diagnostik
- 4.2 Methoden u. Anwendungsbereiche psych. Diagnostik u. Intervention
- 4.3 Empirisches Praktikum



Modul 2: Interpersonelle Prozesse und Gruppendynamik

- 2.1 Grundlegende Theorien d. Sozialpsychologie
- 2.2 Interaktion u. Kommunikation i. Kontext
- 2.3 Arbeits- u. Organisationspsychologie

Modul 5: Forschungsmethoden

- 5.0 Einführung i. d. Psychologie
- 5.1 Forschungsmethoden u. Untersuchungsdesigns
- 5.2 Empirisch forschen i. d. Psychologie



Modul 3: Lehren und Lernen

- 3.1 Einführung i. d. Pädagogische Psychologie
- 3.2 Methoden u. Anwendungsbereiche d. Pädagogischen Psychologie
- 3.3 Empirisches Praktikum

Modul 6: Datenqualität und Statistik

- 6.1 Psychologisch-empirische Methoden, quantitative Statistik u. prakt. Datenanalyse
- 6.2 Psychologisch-statistische Analysen in prakt. Anwendung



Zwei-Fach-BA Wahlfächer

Umweltpsychologie

- Modul 1: Grundlagen der Umweltpsychologie
- Modul 2: Forschung und interdisziplinäre Erweiterung

Diversity Management

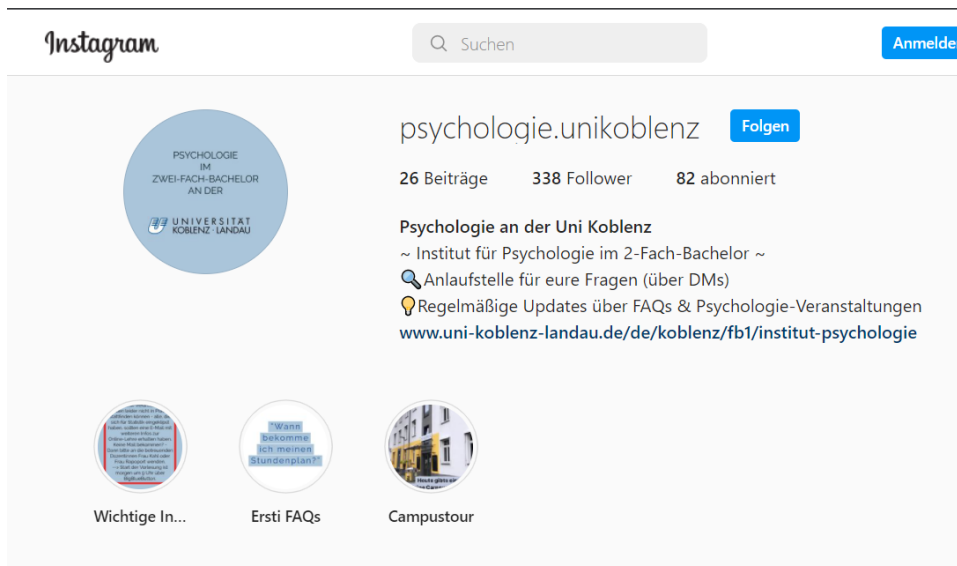
- Modul 1: Theoretische Grundlagen des Umgangs mit Diversität
- Modul 2: Methoden und Formen des Umgangs mit Diversität





Modul	Modulbezeichnung	1.Sem.	2.Sem.	3.Sem.	4.Sem.	5.Sem.	6.Sem.
-----Modul 1: Entwicklung und Kognition-----							
1.1	Einführung i. d. Entwicklungspsychologie	Pflicht					
1.2	Grundlegende Theorien u. empirische Befunde d. Entwicklungspsychologie	Wahlmöglichkeit					
1.3	Grundlegende Theorien u. empirische Befunde d. kognitiven Psychologie	Wahlmöglichkeit					
-----Modul 2: Interpersonelle Prozesse-----							
2.1	Grundlegende Theorien d. Sozialpsychologie			Pflicht			
2.2	Interaktion u. Kommunikation im Kontext			Wahlmöglichkeit			
2.3	Arbeits- u. Organisationspsychologie in Anwendungsaspekten			Wahlmöglichkeit			
-----Modul 3: Lehren und Lernen-----							
3.1	Einführung i. d. Pädagogische Psychologie		Pflicht				
3.2	Methoden u. Anwendungsbereiche psychologischer Diagnostik u. Intervention		Wahlmöglichkeit				
3.3	Empirisches Praktikum				Wahlmöglichkeit		
-----Modul 4: Beurteilen und Beraten-----							
4.1	Einführung i. d. psychologische Diagnostik		Pflicht				
4.2	Methoden u. Anwendungsbereiche psychologischer Diagnostik u. Intervention			Wahlmöglichkeit			
4.3	Empirisches Praktikum				Wahlmöglichkeit		
-----Modul 5: Forschungsmethoden-----							
5.0	Einführung i. d. Psychologie	Pflicht					
5.1	Forschungsmethoden u. Untersuchungsdesigns	Pflicht					
5.2	Empirisch forschen i. d. Psychologie	Durchgehend belegt					
-----Modul 6: Datenqualität und Statistik-----							
6.1	Psychologisch-empirische Methoden, quantitative Statistik u. praktische Datenanalyse	Pflicht					
6.2	Psychologisch-statistische Analysen in praktischer Anwendung	Pflicht					

Fragen?



Besucht uns gerne auf unserer **Instagramseite** [@psychologie.unikoblenz](https://www.instagram.com/psychologie.unikoblenz) Dort könnt ihr uns auch direkt schreiben oder wendet euch direkt an unsere **Studiengangskoordination** (Julia Miczka) unter jmiczka@uni-koblenz.de

Bewerbungsfrist für das Fach Psychologie **31.07.2022** für den Studienstart im Oktober



**Wir freuen uns Sie bald
in unserem Studienfach
begrüßen zu dürfen!**